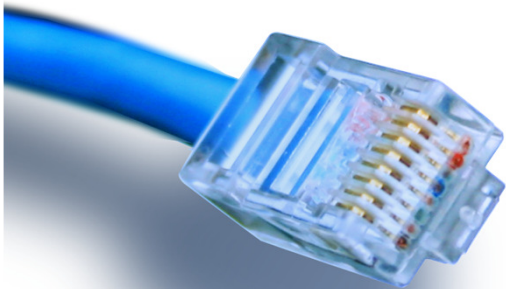


HOUSE OF
TECHNOLOGY



- en del af **mercantec**⁺



‘De øvre lags protokoller’

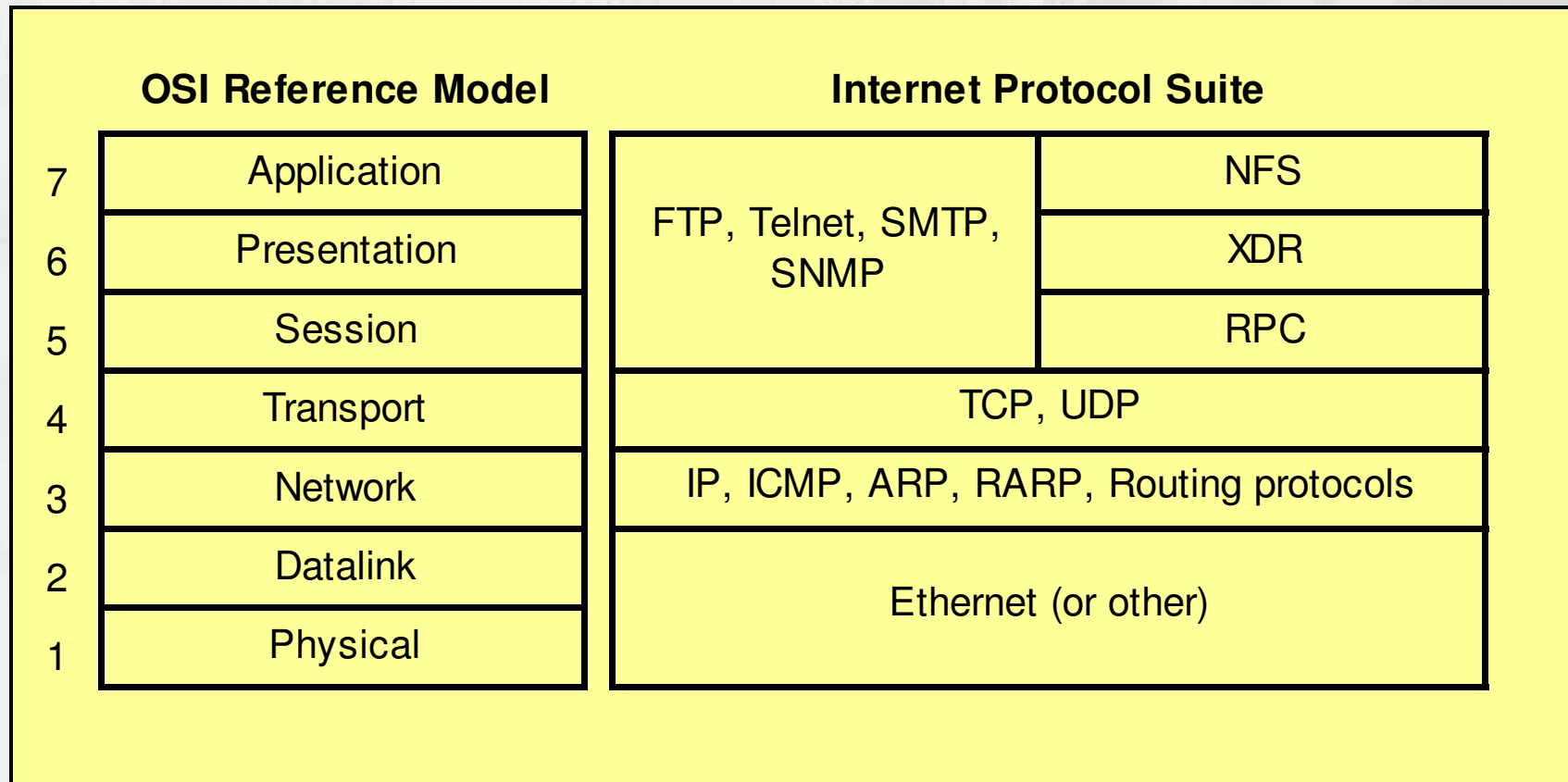
- dvs. protokoller fra OSI lag 5, 6 og 7!

Netteknik 1

OSI og de øvre lag

Lag 7	Applikation	Giver netværks adgang for programmer uden for OSI modellen fx til fil overførsel, regneark, ETB og terminal emulering.
Lag 6	Præsentation	Kode konvertering (MP3, TIFF), kryptering – dekryptering og komprimering – de komprimering af data.
Lag 5	Session	Etablerer, styrer og afslutter sessioner (kommunikation) mellem applikationer (Simplex, half duplex, fuld duplex).
Lag 4	Transport	End to end forbindelser. Opbygger virtuelle forbindelser. Flow kontrol. Fejl kontrol og korrigering.
Lag 3	Netværk	Adresserer og router pakker på nettet. Forbindelsesløs kommunikation. Logiske adresser.
Lag 2	Data Link	Kontrollerer adgang til det fysiske medie. Fejl og flow kontrol. Fysisk adressering. Pakker data i frames.
Lag 1	Fysisk	Kabler, stik, datahastighed. Sender og modtager elektriske signaler.

TCP/IP og de øvre lag



HTTP og FTP

- HTTP (HyperText Transfer Protocol) anvendes til World Wide Web. HTTP er et sæt regler for overførsel af filer som kan være grafik, tekst, lyd, video ol. på fx Internettet. Hypertekst er en tekst der fx kan henviser til en anden tekst. Anvender port 80.
 - `HTTP://host.domæne.navn/sti_til_ressourcen,` fx
`HTTP://www.fts.dk/dokumenter/a3.doc`
- FTP (File Transfer Protocol) bruges til at overføre filer mellem to maskiner på et netværk, fx. Internettet. Anvender port 20 og 21.
 - `FTP:// host.domæne.navn/sti_til_ressourcen,` fx
`FTP://www.fts.dk/nyefiler/programmer`

POP3, SMTP og Telnet

- POP3 (Post Office Protocol ver.3) bruges til at hente e-mail fra en mailserver. Anvender port 110.
- SMTP (Simple Mail Transfer Protocol) bruges til at sende e-mail fra en klient maskine og mellem mailservere. Anvender port 25.
- Telnet bruges til at få terminal adgang til en computer/host til fx konfigurering. Telnet kan også bruges at teste fx POP3 og SMTP servere. Anvender port 23.