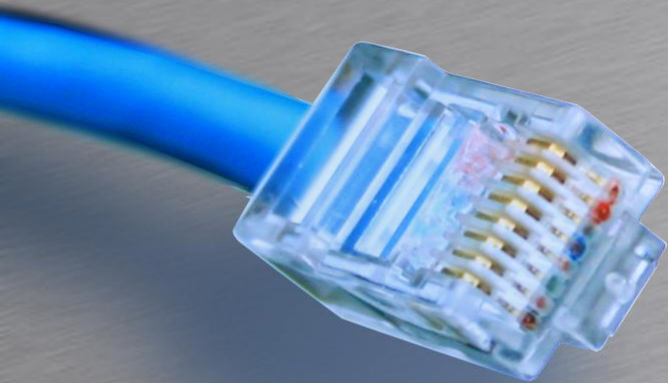


Troubleshooting



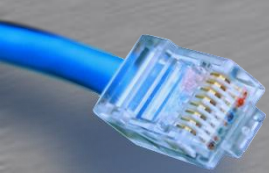
HOUSE OF
TECHNOLOGY



- en del af **mercantec**⁺

Time Domain Reflectometer

TDC IP telefoni Scale



Beskrivelse

- Bruges til at finde fejl i metalliske kabler
- Kan finde fejl på UTP kabler
 - Knækkede leder
 - Uterminerede ledere
 - Kortsluttede ledere
 - Kabel længde
- Bruges også til at finde fejl på optiske kabler
 - Kaldes OTDR

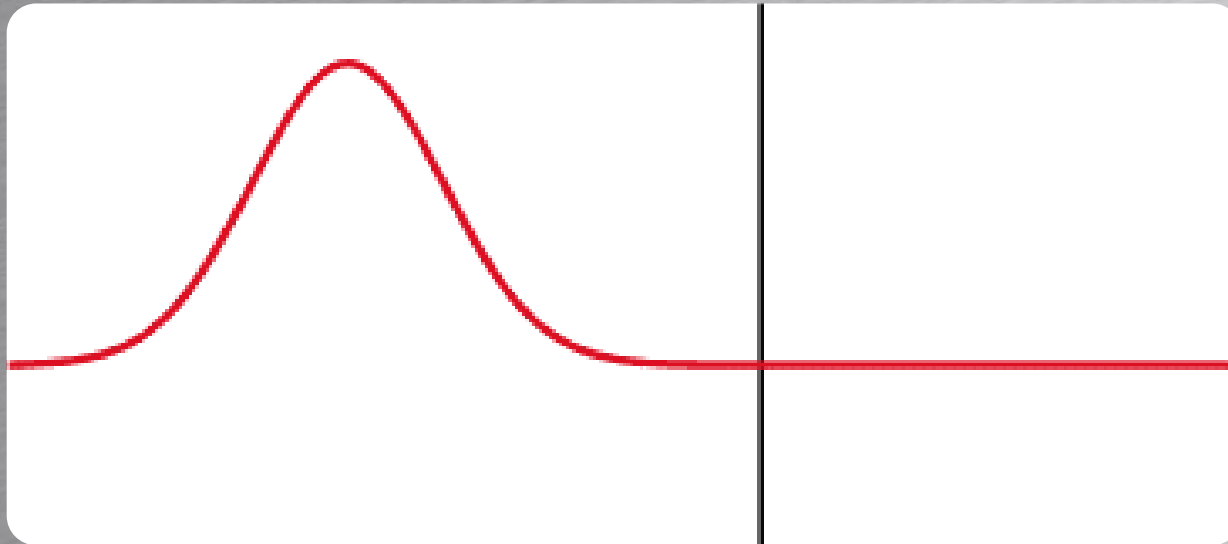




Beskrivelse

- Sender en puls ud på kablet og måler refleksionen

Kabelfej





Krav

- Virker på de fleste nye Cisco Switche
- Tester kun par A & B på 10/100 mbit/s porte
- Tester alle par på 1gbit/s porte
- Virker ikke på SFP porte
- Kan afbryde forbindels på porte, specielt PoE.

```
MGT-LAN-SW#show cable-diagnostics tdr interface gi 0/2
```

```
TDR test last run on: March 31 00:22:59
```

Interface	Speed	Local pair	Pair length	Remote pair	Pair status
Gi0/2	auto	Pair A	42 +/- 2 meters	N/A	Open
		Pair B	44 +/- 2 meters	N/A	Open
		Pair C	18 +/- 2 meters	N/A	Open
		Pair D	42 +/- 2 meters	N/A	Open



Opgave

- Test jeres kabler ud til telefonerne.
- Mål kablet på et af de lange kabler i klassen
- Lav en måling på Uplink kablerne.